



Mohelnický WINKL 2008

Memoriál Jana Šebesty
13. ročník

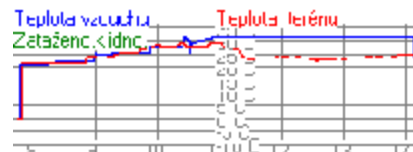
volný závod ve sprintu motocyklů na 1/4 míle

1. MOTOKLUB Mohelnice

2.srpna 2008

Mohelnice

Start a cíl: 690m/m délka trati 402,35m



Výsledková listina

Počátek 13:09:33

Konec 13:09:34

Veteráni, volná kategorie - rozdíl časů
motocykly, automobily a speciály do 31.12.1977

Poř.	Stč	Jméno	obsah	stroj	Čas	Ztráta		
	1. trénink		2. trénink	1. soutěžní	2. soutěžní			
1.	63	HRACHOVEC Milan	50	S-11 Moped	0.492	0,000		
	30.157(1)	70.232km/h(1)	32.119(1)	62.355km/h(1)	31.328(1)	63.322km/h(1)	31.820(1)	65.095km/h(1)

Přihlášeno 1
Startovalo 1
Klasifikováno 1

Počátek 13:07:58

Konec 13:23:54

motocykly seriové enduro (bez omezení ccm)

Poř.	Stč	Jméno	obsah	stroj	Čas	Ztráta		
	1. trénink		2. trénink	1. soutěžní	2. soutěžní			
1.	58	MACHYTKA Martin	1200	BMW R1200 GS	13.493	0,000		
	13.221(1)	163.660km/h(1)	13.723(1)	159.313km/h(1)	13.493(1)	160.854km/h(1)	13.540(1)	160.422km/h(1)
2.	43	TOMÁŠEK Pavel	800	DR-BIG 800S	14.900	1.407		
	15.184(2)	137.030km/h(2)	15.005(2)	137.499km/h(2)	15.151(2)	137.369km/h(2)	14.900(2)	138.381km/h(2)

Přihlášeno 2
Startovalo 2
Klasifikováno 2

Počátek 13:12:08

Konec 13:48:56

motocykly seriové choper (bez omezení ccm)

Poř.	Stč	Jméno	obsah	stroj	Čas	Ztráta		
	1. trénink		2. trénink	1. soutěžní	2. soutěžní			
1.	27	BROKEŠ Marek	1125	Harley-Davidson	12.581	0,000		
	12.675(1)	166.021km/h(2)	12.548(1)	178.054km/h(1)	13.421(1)	152.239km/h(2)	12.581(1)	177.740km/h(1)
2.	85	ŠRÁMEK Martin	1250	Harley-Davidson	12.791	0.210		
	12.732(2)	167.664km/h(1)	14.472(3)	139.263km/h(4)	13.569(2)	152.012km/h(3)	12.791(2)	174.454km/h(2)
3.	24	MAKSANT Āestmír	1800	Honda VTX 1800	13.638	1.057		
	13.730(3)	156.226km/h(3)	13.603(2)	158.485km/h(2)	13.638(3)	155.690km/h(1)	13.720(3)	156.034km/h(3)
4.	11	KOZUBSKÝ Milan	1100	Yamaha Virago	13.886	1.305		
	13.882(4)	151.273km/h(4)	15.188(6)	108.884km/h(7)	14.240(4)	144.870km/h(5)	13.886(4)	150.574km/h(4)
5.	23	NĚMEČEK Jiří	1360	Suzuki VS 1400 Intru	14.401	1.820		
	14.120(5)	147.371km/h(5)	14.729(4)	144.206km/h(3)	14.497(5)	145.896km/h(4)	14.401(5)	146.579km/h(5)

Poř.	Stč	Jméno	obsah	stroj	Čas	Ztráta	
	1. trénink		2. trénink	1. soutěžní	2. soutěžní		
6.	29	PLISKA Ladislav	750	Suzuki Intruder	15.100	2.519	
15.019(6)	0.062km/h(7)	15.078(5)	136.991km/h(5)	15.100(6)	138.152km/h(6)	15.100(6)	137.339km/h(6)
7.	80	ADAMEC Milan	805	Suzuki VS800	15.888	3.307	
16.164(7)	128.998km/h(6)	15.898(7)	129.272km/h(6)	15.888(7)	129.607km/h(7)	16.102(7)	128.363km/h(7)

Přihlášeno 7

Startovalo 7

Klasifikováno 7

Počátek 13:48:02

sériové motocykly do 50 ccm

Konec 13:48:22

Poř.	Stč	Jméno	obsah	stroj	Čas	Ztráta	
	1. trénink		2. trénink	1. soutěžní	2. soutěžní		
1.	6	KVAČEK Lukáš	50	Yamaha Aerox	20.025	0,000	
22.740(1)	56.386km/h(1)	0,000(0)	0.000km/h(0)	20.263(1)	79.789km/h(1)	20.025(1)	89.158km/h(1)

Přihlášeno 1

Startovalo 1

Klasifikováno 1

Počátek 13:18:08

sériové motocykly do 125 ccm

Konec 13:51:10

Poř.	Stč	Jméno	obsah	stroj	Čas	Ztráta	
	1. trénink		2. trénink	1. soutěžní	2. soutěžní		
1.	9	KREČMER Patrik	125	Aprilia RS 125	16.068	0,000	
15.938(1)	137.727km/h(1)	16.323(1)	134.196km/h(1)	16.681(1)	132.821km/h(1)	16.068(1)	134.417km/h(1)
2.	5	BERGER Jiří	125	Aprilia RS 125	16.846	0.778	
17.793(2)	123.752km/h(2)	17.183(2)	125.040km/h(2)	17.088(2)	125.925km/h(2)	16.846(2)	127.779km/h(2)
3.	4	HEIN Robert	125	Aprilia Tuareg 125	18.576	2.508	
19.150(3)	108.013km/h(3)	18.458(3)	106.457km/h(3)	18.646(3)	107.263km/h(3)	18.576(3)	107.928km/h(3)
4.	34	DVOŘÁČEK Vojta	125	Honda CBR	19.755	3.687	
19.793(4)	103.950km/h(4)	20.000(4)	100.889km/h(4)	20.318(4)	101.656km/h(4)	19.755(4)	101.995km/h(4)

Přihlášeno 4

Startovalo 4

Klasifikováno 4

Počátek 13:10:28

sériové motocykly do 500 ccm

Konec 13:44:23

Poř.	Stč	Jméno	obsah	stroj	Čas	Ztráta	
	1. trénink		2. trénink	1. soutěžní	2. soutěžní		
1.	8	SEDLÁČEK Roman	349	Yamaha RD 350 YPVS	13.513	0,000	
13.300(1)	167.422km/h(1)	0,000(0)	0.000km/h(0)	13.513(1)	154.782km/h(1)	13.562(1)	166.695km/h(1)
2.	48	MAREK Ladislav	499	Kawasaki ER5	14.752	1.239	
14.562(2)	148.154km/h(2)	15.345(2)	143.928km/h(1)	15.028(2)	145.494km/h(2)	14.752(2)	146.341km/h(2)
3.	50	ČADA Petr	400	Suzuki DR 400SM	15.270	1.757	
15.708(6)	134.357km/h(5)	15.769(5)	125.740km/h(5)	15.400(3)	132.821km/h(3)	15.270(3)	132.738km/h(5)
4.	2	DOBEŠ Václav	500	Kawasaki ER-5	15.333	1.820	
15.491(4)	126.148km/h(6)	15.106(1)	129.285km/h(4)	15.570(4)	126.760km/h(6)	15.333(4)	137.581km/h(3)
5.	76	BROKEŠ Ladislav	500	Honda GB 500	15.514	2.001	
15.441(3)	136.122km/h(4)	15.574(4)	131.225km/h(3)	15.630(5)	131.332km/h(4)	15.514(5)	132.698km/h(6)
6.	86	KRÁTKÝ Martin	500	CB 500S Honda	16.147	2.634	
15.644(5)	137.033km/h(3)	15.469(3)	140.785km/h(2)	16.613(6)	131.185km/h(5)	16.147(6)	133.121km/h(4)

Poř.	Stč	Jméno	obsah	stroj	Čas	Ztráta
	1. trénink		2. trénink	1. soutěžní	2. soutěžní	
7.	33	KOHOUTEK Lukáš	175	ČZ 175	27.161	13.648
	26.416(7)	65.998km/h(7)	32.067(6)	47.672km/h(6)	27.610(7)	72.316km/h(7)

Přihlášeno 7
 Startovalo 7
 Klasifikováno 7

Počátek 13:08:28

sériové motocykly do 600 ccm

Konec 13:49:21

Poř.	Stč	Jméno	obsah	stroj	Čas	Ztráta
	1. trénink		2. trénink	1. soutěžní	2. soutěžní	
1.	12	JÍLEK Ladislav	600	Suzuki GSX.R 600	11.093	0,000
	11.073(1)	208.342km/h(1)	10.977(1)	209.732km/h(1)	11.093(1)	208.822km/h(1)
2.	37	ČANO Rudolf	600	Suzuki GSXR 600	11.093	0,000
	11.403(3)	191.810km/h(8)	11.266(3)	194.902km/h(5)	11.093(2)	201.047km/h(4)
3.	19	JERÁBEK Tomáš	600	Suzuki GSX-R 600KS	11.183	0,090
	11.349(2)	202.468km/h(3)	11.208(2)	203.430km/h(3)	11.183(3)	204.565km/h(2)
4.	70	ROMAN Chromý	600	Yamaha YZF RG	11.281	0,188
	11.612(4)	207.355km/h(2)	11.456(4)	207.714km/h(2)	11.281(4)	204.107km/h(3)
5.	61	KREJČÍ Jiří	600	Honda CBR 600	11.626	0,533
	11.708(5)	196.182km/h(6)	11.829(6)	189.713km/h(7)	11.661(5)	195.545km/h(6)
6.	10	MÁČALA Petr	600	Kawasaki ZX6	11.875	0,782
	12.149(7)	197.837km/h(4)	11.863(7)	197.598km/h(4)	11.875(6)	198.077km/h(5)
7.	1	JUŘÍČEK Michal	600	Honda CBR 600RR	12.014	0,921
	12.179(8)	194.418km/h(7)	12.345(9)	181.536km/h(9)	12.014(7)	192.366km/h(7)
8.	39	ŠROM Libor	600	GSX-R 600	12.090	0,997
	11.925(6)	197.652km/h(5)	11.672(5)	194.245km/h(6)	12.090(8)	189.580km/h(9)
9.	65	VAŠÍČEK Jiří	600	Kawasaki ZX GR	12.127	1,034
	12.491(10)	188.422km/h(9)	12.955(10)	153.416km/h(10)	12.127(9)	190.481km/h(8)
10.	47	STRÁNSKÝ Miloš	600	Yamaha FZ 6	12.134	1,041
	12.392(9)	184.435km/h(10)	12.278(8)	184.549km/h(8)	12.134(10)	186.552km/h(10)
11.	14	HEIN Michal	600	Ducati Monster 600	14.866	3,773
	15.230(11)	144.123km/h(11)	14.891(11)	140.229km/h(11)	14.866(11)	142.568km/h(11)

Přihlášeno 11
 Startovalo 11
 Klasifikováno 11

Počátek 13:08:56

sériové motocykly do 850 ccm + dvojtálcové nad 750 ccm

Konec 13:57:55

Poř.	Stč	Jméno	obsah	stroj	Čas	Ztráta
	1. trénink		2. trénink	1. soutěžní	2. soutěžní	
1.	41	AXMAN Aleš	750	Suzuki GSX-R 750	11.277	0,000
	11.261(1)	186.886km/h(8)	11.481(1)	202.102km/h(1)	11.277(1)	190.948km/h(3)
2.	44	TOMÁŠKOVÁ Alice	750	Suzuki GSXR 750	11.433	0,156
	11.621(4)	206.073km/h(1)	11.645(2)	196.952km/h(4)	11.433(1)	206.988km/h(1)
3.	75	TOPOLOVSKÝ Lubomír	750	Suzuki SV1000S	11.529	0,252
	11.604(3)	189.172km/h(6)	11.667(3)	190.357km/h(6)	11.529(2)	194.931km/h(6)
4.	83	POSPÍŠIL Ondřej	1000	Aprilie RSW 1000	11.532	0,255
	11.418(2)	196.568km/h(3)	0,000(0)	0.000km/h(0)	11.532(3)	195.934km/h(5)
5.	77	VRBA Marian	995	Suzuki TL 100S	11.655	0,378
	12.490(10)	190.244km/h(4)	11.930(6)	187.982km/h(7)	11.655(4)	194.174km/h(7)
6.	36	NAVRÁTIL Lubomír	100	Suzuki TL 100S	11.686	0,409
	11.996(5)	189.269km/h(5)	11.735(4)	193.001km/h(5)	11.686(5)	192.680km/h(8)

Poř.	Stč	Jméno	obsah	stroj	Čas	Ztráta
	1. trénink		2. trénink	1. soutěžní	2. soutěžní	
7.	45	KOČÍ Petr	996	Honda VTR 1000F	11.732	0.455
	12.123(7)	187.085km/h(7)	11.978(7)	198.554km/h(3)	12.421(8)	171.363km/h(10)
					11.732(6)	198.727km/h(4)
8.	74	HAVLÍČEK Jan	750	Suzuki GSXR 750 SRAD	11.793	0.516
	12.506(11)	159.510km/h(13)	0,000(0)	0.000km/h(0)	12.433(9)	165.721km/h(11)
					11.793(7)	186.263km/h(9)
9.	66	VALOUCH Tomáš	750	Suzuki GSXR	11.977	0.700
	12.022(6)	202.674km/h(2)	11.816(5)	200.069km/h(2)	12.186(7)	198.955km/h(2)
					11.977(8)	200.806km/h(3)
10.	60	BOUMA Aleš	750	Honda VFR 750	12.032	0.755
	12.160(8)	165.753km/h(12)	12.107(8)	178.412km/h(10)	12.756(12)	153.745km/h(14)
					12.032(9)	178.937km/h(13)
11.	31	ČIHALÍK Pavel	1200	Buel XB 12R FireBolt	12.160	0.883
	12.244(9)	184.341km/h(9)	12.203(9)	184.105km/h(9)	12.160(6)	185.340km/h(8)
					12.215(11)	182.066km/h(10)
12.	20	HÁJEK Ondřej	998	Aprilia RSV 1000	12.373	1.096
	12.529(12)	174.296km/h(10)	12.384(10)	154.763km/h(12)	12.571(11)	163.647km/h(12)
					12.373(12)	181.013km/h(12)
13.	35	MUDR. Norbert Braun	998	Suzuki SV 1000S	13.087	1.810
	14.346(14)	107.350km/h(14)	12.991(11)	184.471km/h(8)	13.087(13)	173.936km/h(9)
					13.236(14)	181.401km/h(11)
14.	13	LUPÍK Dalibor	988	Buell Firebolt XB8R	13.227	1.950
	13.391(13)	167.144km/h(11)	13.020(12)	170.078km/h(11)	13.801(14)	163.045km/h(13)
					13.227(13)	167.712km/h(14)

Přihlášeno 14
 Startovalo 14
 Klasifikováno 14

Počátek 10:19:21

sériové motocykly nad 850 ccm

Konec 14:13:38

Poř.	Stč	Jméno	obsah	stroj	Čas	Ztráta
	1. trénink		2. trénink	1. soutěžní	2. soutěžní	
1.	26	FEJT Robert	1000	Suzuki GSX-R 1000	10.057	0,000
	10.191(2)	214.617km/h(10)	9.998(1)	221.603km/h(6)	10.398(1)	228.209km/h(2)
					10.057(1)	213.065km/h(12)
2.	88	ŠPAČEK Jaroslav	1000	Suzuki GSX-R 1000	10.084	0.027
	10.186(1)	227.294km/h(4)	10.305(3)	234.504km/h(1)	10.891(6)	212.104km/h(9)
					10.084(2)	233.394km/h(1)
3.	21	ORGOVANY Mach Martin	1300		10.216	0.159
	11.038(11)	227.959km/h(3)	10.148(2)	228.691km/h(4)	10.450(3)	220.443km/h(5)
					10.216(3)	226.326km/h(3)
4.	56	VELÍN Radek	1300	Suzuki Hayabusa	10.289	0.232
	10.808(8)	224.375km/h(6)	10.433(4)	224.813km/h(5)	11.108(10)	158.800km/h(28)
					10.289(4)	223.186km/h(5)
5.	57	PÁNEK Milan	1300	Suzuki Hayabusa	10.337	0.280
	10.594(3)	222.218km/h(7)	10.572(6)	220.838km/h(7)	11.166(11)	213.453km/h(8)
					10.337(5)	219.158km/h(9)
6.	81	MALÝ Zdeněk	1000	Honda CBR 1000RR Fir	10.418	0.361
	11.367(16)	230.344km/h(1)	0,000(0)	0.000km/h(0)	10.418(2)	231.634km/h(1)
					10.638(6)	230.532km/h(2)
7.	25	BRÜCKNER Kamil	929	Honda CBR 900RR	10.690	0.633
	10.736(5)	212.358km/h(11)	10.676(8)	214.617km/h(9)	11.416(17)	189.981km/h(20)
					10.690(7)	211.503km/h(13)
8.	54	BÍLÍK Richard	1000	Zamaha R1	10.748	0.691
	10.875(9)	224.901km/h(5)	10.542(5)	229.771km/h(3)	11.104(9)	222.235km/h(4)
					10.748(8)	225.021km/h(4)
9.	55	ZIBERDA Libor	999	Yamaha YZF R1	10.750	0.693
	10.764(7)	229.073km/h(2)	10.704(9)	230.954km/h(2)	10.752(4)	224.431km/h(3)
					10.750(9)	222.865km/h(7)
10.	22	ŠLESINGER Pavel	1000	Suzuki GSX-R 1000	10.805	0.748
	10.735(4)	220.500km/h(8)	10.650(7)	218.991km/h(8)	11.243(13)	207.406km/h(11)
					10.805(10)	223.131km/h(6)
11.	82	KUČERA Michal	1000	Honda CBR 1000RR	10.847	0.790
	11.196(14)	210.979km/h(13)	0,000(0)	0.000km/h(0)	10.847(5)	216.391km/h(7)
					10.851(11)	217.014km/h(10)
12.	42	BLAŽEK Pavel	1000	Honda CBR 1000 RR	10.912	0.855
	11.065(12)	206.419km/h(15)	11.213(10)	199.705km/h(13)	11.248(14)	202.088km/h(12)
					10.912(12)	205.778km/h(16)
13.	72	JANČÍK Pavel	998	Suzuki GSXR100 K7	10.954	0.897
	10.975(10)	219.525km/h(9)	12.460(26)	184.937km/h(24)	11.053(7)	219.451km/h(6)
					10.954(13)	221.838km/h(8)
14.	53	ŠEVČÍK Robert	954	Honda CBR 954 RR	10.990	0.933
	11.114(13)	211.761km/h(12)	11.417(15)	196.078km/h(15)	11.071(8)	211.087km/h(10)
					10.990(14)	211.428km/h(14)
15.	46	UREŠ Vladimír	900	ZX 900R Kawasaki	11.071	1.014
	11.743(21)	176.233km/h(29)	11.524(16)	200.428km/h(12)	11.271(15)	186.877km/h(21)
					11.071(15)	208.523km/h(15)
16.	49	UREŠ Zdeněk	900	Honda 900 CBR	11.092	1.035
	11.513(17)	200.420km/h(19)	11.373(12)	203.022km/h(11)	11.653(20)	193.270km/h(18)
					11.092(16)	202.210km/h(17)

Poř.	Stč	Jméno	obsah	stroj	Čas	Ztráta		
	1. trénink		2. trénink	1. soutěžní	2. soutěžní			
17.	78	RŮŽIČKA Marek	1000	Suzuki GSXR 1000	11.101	1.044		
	11.680(20)	184.954km/h (25)	11.376(13)	196.094km/h (14)	11.227(12)	201.435km/h (13)	11.101(17)	214.768km/h (11)
18.	59	KARLÍK Rostislav	998	Yamaha Fazer FZS1000	11.281	1.224		
	11.919(23)	197.970km/h (20)	11.413(14)	194.713km/h (17)	11.558(18)	194.863km/h (15)	11.281(18)	198.156km/h (20)
19.	62	KOMÁREK Pavel	929	Honda CBR 900 RR	11.348	1.291		
	12.018(24)	186.646km/h (24)	11.854(19)	195.881km/h (16)	12.581(28)	183.650km/h (22)	11.348(19)	200.806km/h (18)
20.	69	KOPEC	925	Faryk	11.354	1.297		
	11.265(15)	203.209km/h (16)	11.813(18)	185.316km/h (23)	11.354(16)	194.331km/h (17)	0,000(0)	0.000km/h (0)
21.	32	KIAPILÍK Josef	929	Honda FireBlade	11.410	1.353		
	11.586(18)	201.089km/h (18)	11.366(11)	204.498km/h (10)	12.257(25)	174.874km/h (27)	11.410(20)	199.758km/h (19)
22.	73	PETRŮJ Jiří	938	Suzuki RF900R	11.561	1.504		
	11.618(19)	196.748km/h (21)	11.793(17)	185.672km/h (22)	11.601(19)	194.497km/h (16)	11.561(21)	189.578km/h (23)
23.	52	BOČEK Pavel	900	Honda 900RR	11.710	1.653		
	12.088(26)	201.184km/h (17)	12.763(27)	139.002km/h (27)	11.710(21)	200.027km/h (14)	11.870(23)	196.089km/h (21)
24.	17	KRYSTÝN Pavel	1000	Yamaha YZFR1	11.861	1.804		
	12.781(30)	178.595km/h (24)	12.001(20)	188.075km/h (19)	12.231(23)	180.487km/h (25)	11.861(22)	189.058km/h (24)
25.	67	ZUBATÝ Michal	400	Honda CBR 900 RR	11.959	1.902		
	12.255(28)	183.861km/h (27)	12.228(24)	185.763km/h (21)	12.173(22)	193.145km/h (19)	11.959(24)	194.776km/h (22)
26.	38	LAKOMÝ Miroslav	919	Honda CB900F Horwet	12.242	2.185		
	12.021(25)	187.421km/h (23)	12.112(21)	187.095km/h (20)	12.242(24)	183.577km/h (23)	12.244(25)	184.968km/h (26)
27.	71	MIŠÁK Vlastimil	918	Honda CB 900F Hornet	12.363	2.306		
	12.663(29)	170.251km/h (31)	12.220(23)	180.054km/h (25)	12.569(27)	177.993km/h (26)	12.363(26)	178.297km/h (27)
28.	89	BAKALAR Jan	955	Triumph Speed Triple	12.418	2.361		
	12.121(27)	184.082km/h (26)	12.246(25)	174.814km/h (26)	12.538(26)	183.301km/h (24)	12.418(27)	186.799km/h (25)

DNS 18 TUROŇ Petr **1000** Suzuki GSX-R 1000 K7 **Nestartoval**
13.341(31) 170.521km/h (30) 0,000(0) 0.000km/h (0) 0,000(0) 0.000km/h (0) 0,000(0) 0.000km/h (0)

DNS 30 KAŇA Martin **1200** Kawasaki ZRX 1200R **Nestartoval**
11.779(22) 190.989km/h (22) 12.153(22) 194.502km/h (18) 0,000(0) 0.000km/h (0) 0,000(0) 0.000km/h (0)

DNS 68 NAVRÁTIL Petr **999** Suzuki GSX 1000R **Nestartoval**
10.757(6) 208.230km/h (14) 0,000(0) 0.000km/h (0) 0,000(0) 0.000km/h (0) 0,000(0) 0.000km/h (0)

Přihlášeno 31

Startovalo 28

Klasifikováno 28

Počátek 11:33:27

sériové automobily nad 2000 ccm a (nebo) s turbem

Konec 14:00:14

Poř.	Stč	Jméno	obsah	stroj	Čas	Ztráta		
	1. trénink		2. trénink	1. soutěžní	2. soutěžní			
1.	40	JEŽEK Roman	1870	Octavie TDi	15.405	0,000		
	14.888(1)	156.569km/h (1)	15.482(1)	127.691km/h (4)	15.663(1)	154.630km/h (1)	15.405(1)	146.863km/h (1)
2.	79	ŠULC Jiří	2800		15.604	0.199		
	15.458(3)	146.638km/h (3)	0,000(0)	0.000km/h (0)	16.696(3)	143.892km/h (2)	15.604(2)	146.569km/h (2)
3.	64	PETR David	1900	Golf 4	16.342	0.937		
	16.417(4)	137.281km/h (5)	16.407(3)	144.300km/h (2)	16.532(2)	142.195km/h (3)	16.342(3)	142.445km/h (3)
4.	84	MELCHER Marcel	2000	Audi A3	16.753	1.348		
	16.609(5)	138.825km/h (4)	16.588(4)	142.786km/h (3)	16.753(4)	138.376km/h (4)	16.804(4)	135.865km/h (4)
5.	51	UREŠ Zdeněk	1900	Škoda Octavia	17.815	2.410		
	17.849(6)	128.294km/h (6)	0,000(0)	0.000km/h (0)	17.815(5)	128.453km/h (5)	0,000(0)	0.000km/h (0)
DNS	28	MACHÁČEK Petr	1995	Lancia Delta	Nestartoval			
	15.390(2)	146.829km/h (2)	15.726(2)	144.363km/h (1)	0,000(0)	0.000km/h (0)	0,000(0)	0.000km/h (0)

Přihlášeno 6

Startovalo 5

Klasifikováno 5

Počátek 13:11:03**ženy na moto do 600 ccm****Konec 13:27:32**

Poř.	Stč	Jméno	obsah	stroj	Čas	Ztráta
	1. trénink		2. trénink	1. soutěžní	2. soutěžní	
1.	90	KOALA	600	Suzuki GSXR 600	12.798	0,000
	12.645(1)	164.287km/h (1)	14.293(2)	137.937km/h (2)	13.473(1)	162.112km/h (2)
					12.798(1)	171.831km/h (1)
2.	3	HLAVINKOVÁ Simona	650	Suzuki SV650S	13.562	0.764
	13.999(2)	161.144km/h (2)	14.271(1)	157.332km/h (1)	13.978(2)	164.501km/h (1)
					13.562(2)	165.452km/h (2)
3.	16	KAŠPAROVÁ Pavlína	400	Kawasaki ZXR 400	14.838	2.040
	15.354(3)	133.557km/h (3)	14.551(3)	130.932km/h (4)	15.851(4)	121.064km/h (4)
					14.838(3)	142.894km/h (3)
4.	87	HOMOLKOVÁ Anna	650	BMW F650 GS	15.250	2.452
	15.500(4)	130.874km/h (4)	15.589(4)	134.154km/h (3)	15.250(3)	135.389km/h (3)
					16.251(4)	128.036km/h (4)

Přihlášeno 4

Startovalo 4

Klasifikováno 4

Počátek 13:58:12**speciály a vše bez platné TK a TP****Konec 13:58:29**

Poř.	Stč	Jméno	obsah	stroj	Čas	Ztráta
	1. trénink		2. trénink	1. soutěžní	2. soutěžní	
1.	15	SMRČKA Zdeněk	1300	Škoda 130 RS Rally M	17.177	0,000
	16.692(1)	127.882km/h (1)	0,000(0)	0.000km/h (0)	17.177(1)	125.409km/h (1)
					17.406(1)	126.387km/h (1)

Přihlášeno 1

Startovalo 1

Klasifikováno 1

.....
ředitel závodu
Vlastimil Přidal

.....
hlavní rozhodčí
Josef Hejral